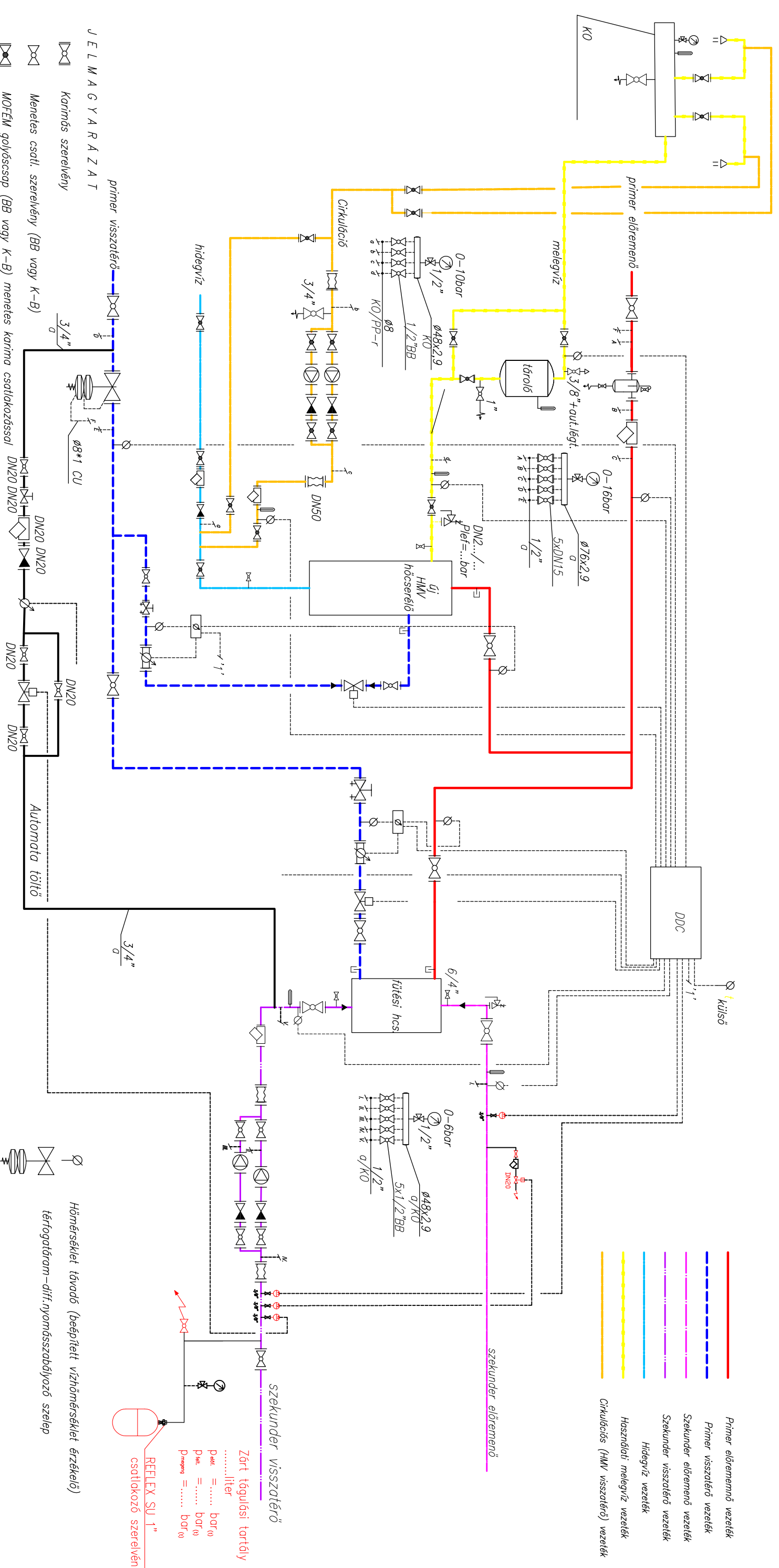


- Primer előremenő vezeték
- Primer visszatérő vezeték
- Szekunder előremenő vezeték
- Szekunder visszatérő vezeték
- Hidegvíz vezeték
- Használati melegvíz vezeték
- Cirkulációs (HMV visszatérő) vezeték



**szekunder visszatérő**

Zárt téglalású tartály

.....liter

P<sub>max</sub> = ..... bar<sup>(a)</sup>

P<sub>min</sub> = ..... bar<sup>(a)</sup>

P<sub>szivattyú</sub> = ..... bar<sup>(a)</sup>

**REELEX SU 1"**

csatlakozó szerelvény

Hőmérséklet távodó (beépített víz hőmérséklet érzékelő)

térfogatáram-diff.nyomásszabályozó szelep

- J E L M A G Y A R Á Z A T**
- Karimás szerelvény
  - Menetes csatl. szerelvény (BB vagy K-B)
  - MOFEM golyóscsap (BB vagy K-B) menetes karina csatlakozással
  - visszacsapós szelep, MSG 4.105
  - motoros szabályozó szelep

- szennyfogó (γ) szűrő, ARI 10.050/12.050 (szekunder/primer)
- rugóterhelésű biztonsági szelep, ARI 12.903

- Kombinált iszap és léglevélasztó (egyeidi gyártású, vagy Flamcovent Clean Smart F - 16 bar)
- 1/2" nyomásmérő, 3 járatú feszítő csopponal (1/2")
- Karimás gumikompenzátor EPDM
- Statikus beszabályozó szelep TA STAF
- Fojtószelep
- hőmérő
- Vízóra M-Bus modulál

<b>MISKOLCI HŐSZOLGÁLTATÓ KFT.</b>	
<small>MISKOLC, GÁGÁRN ut. 52.</small>	
Tervezési és kivitelezési irányelvek	
2. sz. db-ra: Párhuzamos HKP kapcsolás	
<small>Árnyék</small>	<small>Árnyék</small>
<small>Időpont</small>	<small>Időpont</small>
<small>Érték</small>	<small>Érték</small>
<small>okt. 2023. szeptember</small>	

hőmennyiség mérő, Kamstrup Ultralow/Multical, elemes táppal, M-BUS modulál

Együtű motoros szabályozó szelepek típusa Danfoss VFM2 DN65 (fűtés) és VB2 DN32 (HMV); AME20 meghajtó (gyártóval ellenőrizendő)

HMV szekunder oldalon alkalmazandó PP csővel szembeni követelmény: PN10, TN min 60°C, belső átmérő 2" Hga csővel egyenértékű legyen