

Modern megoldások a távfűtésben

MELEGSZIK AZ IDŐ, KEVESEBBET KELL FŰTENI

Melegszik az idő, és ennek megfelelően hűlnek a radiátorok a miskolci lakásokban. A fűtési idény május 15-ig tart, de a MIHŐ Kft. csak addig fűt, ameddig a külső napi átlaghőmérséklet ezt megkívánja.

Bevett gyakorlat már évek óta, hogy az enyhébb tavaszi időjárás beköszöntével a meteorológiai adatokra is figyelnek a MIHŐ Kft. szakemberei, hiszen a műszaki lehetőségek adottak arra, hogy takarékosan fűtsünk - tudtuk meg Nyíri Lászlótól, a MIHŐ Kft. ügyvezető igazgatójától.

A tavaszi időszakban, napközben, ahogy emelkedik a külső hőmérséklet – akár 20 Celsius fok fölé is – a hőközponti automatika leszabályozza a radiátorokban keringő fűtővíz hőmérsékletét, a hőközpontokat szabályzó elektronika automatikusan lekapcsolja a fűtést. Ez azt jelenti, hogy a déli órákban előfordul, hogy rövid ideig nem kell fűteni, ekkor a radiátorok lehűlnek

és hidegek lesznek, de ahogy a külső hőmérséklet kezd viszszahűlni, a fűtés újra beindul, a radiátorok felmelegednek. Ennek a korszerű megoldásnak a feltétele, hogy az épületek, lakóközösségek Üzemviteli Megállapodással rendelkezzenek. Az automatikus Üzemviteli Megállapodás választásával nemcsak az épületek energiafelhasználását lehet mérsékelni, de az átmeneti időszakban sincs szükség a fűtés leállítására vonatkozó rendkívüli rendelkezésekre, ezáltal időt, fáradságot és költséget takaríthatnak meg a lakóközösségek. A megállapodásban foglaltaktól természetesen el lehet térni, ehhez írásban kell nyilatkozni a közös képviselőnek vagy megbízottjának.

Nyíri László hozzátette, a hőközponti szabályozáson kívül a MIHŐ Kft. az ún. szakaszos fűtést is alkalmazza ebben az időszakban, aminek a korábbi években a lakosság részéről nagyon kedvező volt a visszajelzése. – Ez azt jelenti, hogy a MIHŐ Kft. folyamatosan figyel

a meteorológia előrejelzést, és amennyiben magas a várható külső hőmérséklet, úgy a reggeli órákban távműködtetéssel leállítja a fűtést, vagyis nem várja meg, amíg az automatika kapcsol, mert tudja, hogy elég meleg lesz ahhoz, hogy nem hűlnek ki a lakások. Majd este felé, amikor hűl a levegő, ismét visszakapcsolja a fűtést. Ezzel további energiacsökkenést ér el a MIHŐ Kft. a lakosság számára – fejtette ki a társaság ügyvezetője a tavaszi időszakban alkalmazott fűtési technikákat.

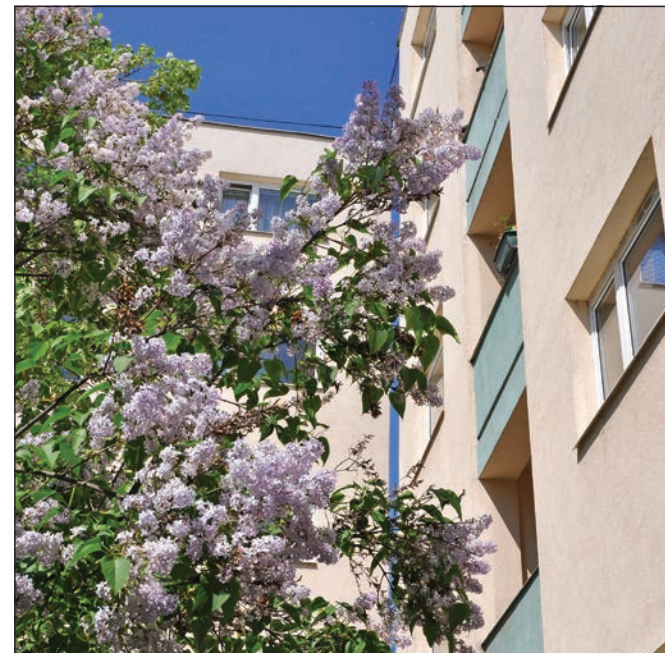
Fűtési idény

A fűtési idény a távhőszolgáltatásra vonatkozó jogszabályok szerint szeptember 15-től május 15-ig tart. Ezen időszakban a MIHŐ Kft. a lakóközösségekkel kötött megállapodások szerint akkor fűt, amikor a napi középhőmérséklet előreláthatólag három egymást követő napon 12 Celsius fok, vagy egy napon át 10 Celsius fok alatt marad. A társasházak természetesen a megál-

lapodásokat módosíthatják, és igényeiknek megfelelően kérhetik a fűtésszolgáltatót: ha a fentiekől eltérően szeretnének fűteni a társasházak, erre is lehetőség van. Ebben az esetben a közös képviselők vagy a fűtési megbízottak írásban jelezhetik igényüket a Központi Diszpécser Szolgálatra a diszpecser@miho.hu e-mail címen.

Mivel hamarosan itt a fűtési idény vége, ezért a MIHŐ Kft. az alábbiakra hívja fel a figyelmet:

- A fűtési időszak végével is érdemes odafigyelni az enyhébb időszakban már nem használatos berendezéseinkre, mert ezzel későbbi jelentős kiadásoktól kímélhetjük meg magunkat. Ne feledkezzen meg arról, hogy a korszerűsített épületek esetében a termosztatikus radiátorszelepeket a nyári időszakban ütközésig szükséges balra fordítani, teljes nyitott állásba, és javasolt így hagyni a fűtés őszi beindításáig. Ezzel megnövelhetjük a szelep élettartamát, valamint



segíthetjük az épület vezetékeinek ürítését, töltését, légtelenítését. Amennyiben a szelepek egész nyáron elzárt állapotban vannak, akkor a nyári meleg hatására letapadhatnak. A feladatot ellátni nem tudó szelepet vagy cserélni ki a vállalkozó.

- A lakóközösség tulajdonában lévő fűtési rendszerek

karbantartását (radiátorcsere, szelepcsere, stb.) május 15 – szeptember 15-e között lehet elvégezni, ezért már most érdemes megtervezni ezeket a munkákat.

- A nyár során végzett lakossági, épületen belüli karbantartási munkákról a MIHŐ Kft. Központi Diszpécser Szolgálatát értesíteni kell.